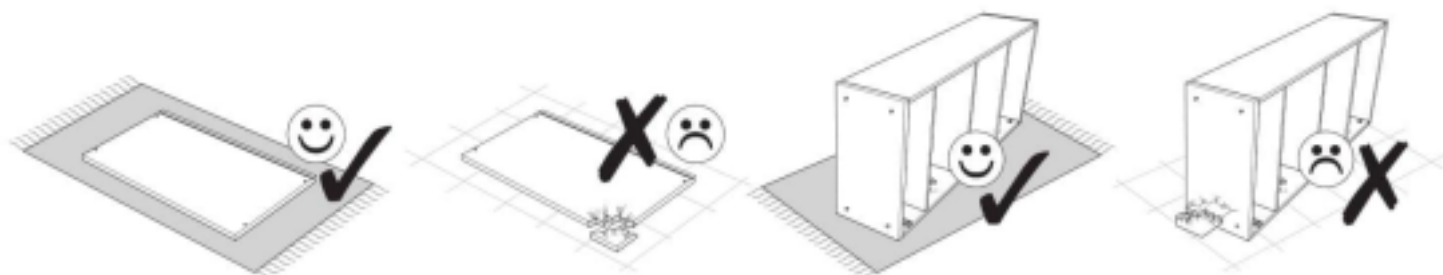
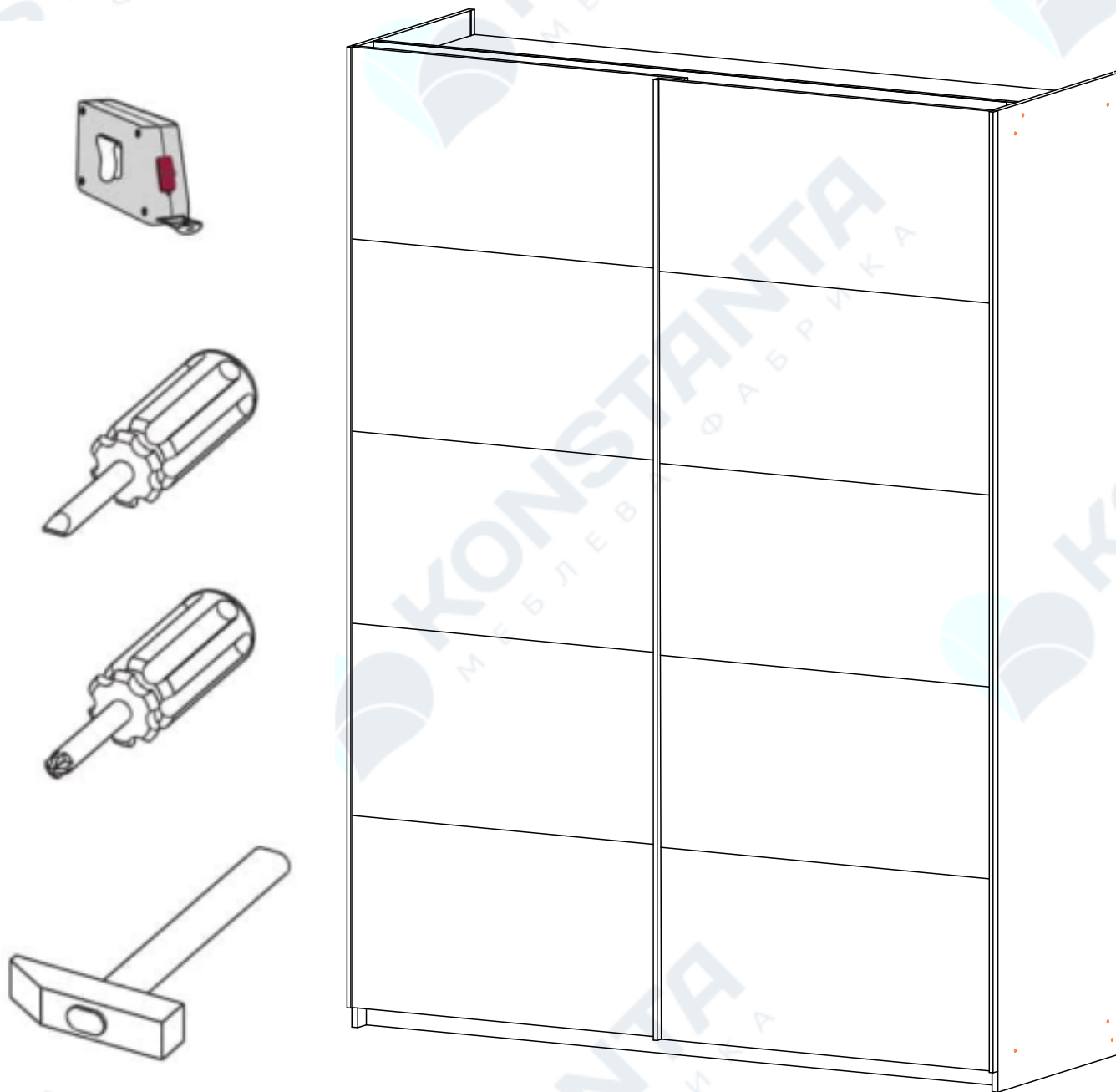
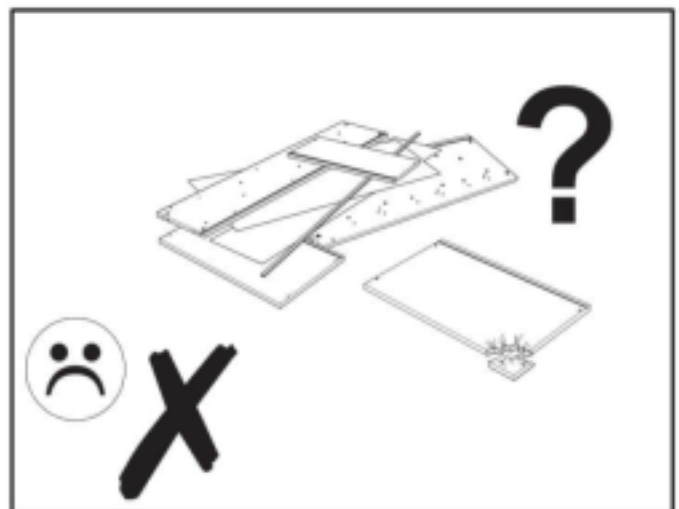
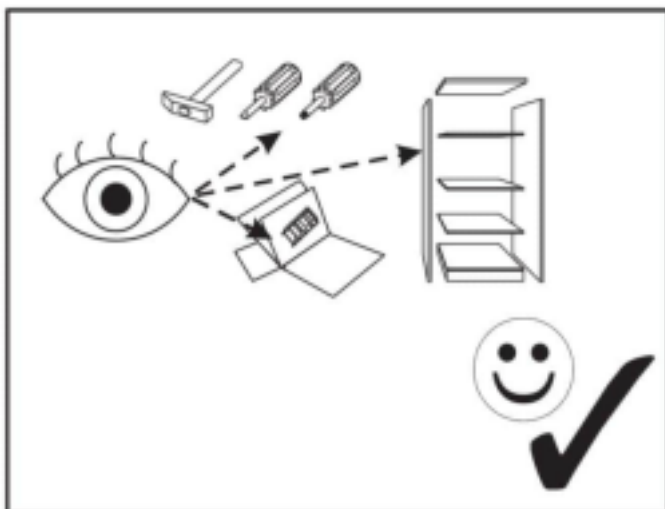
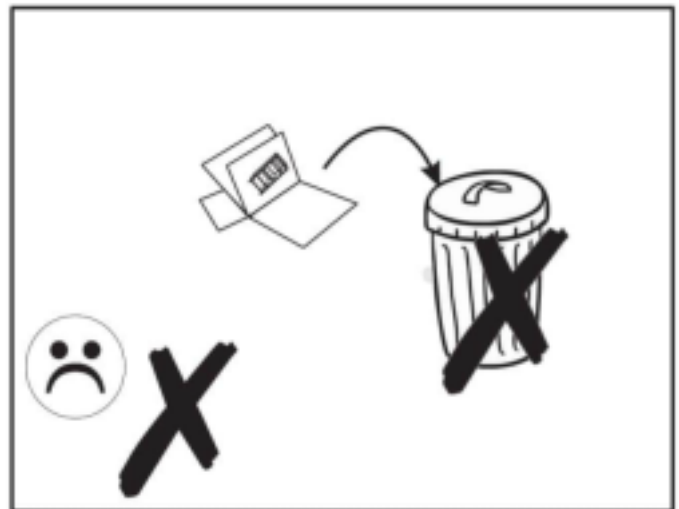
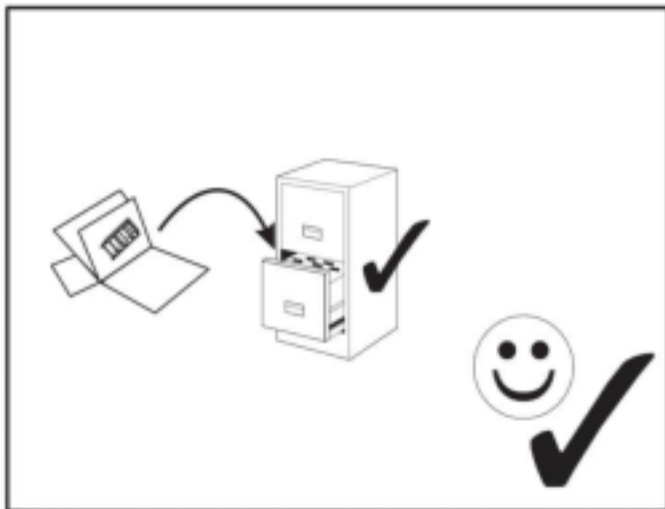
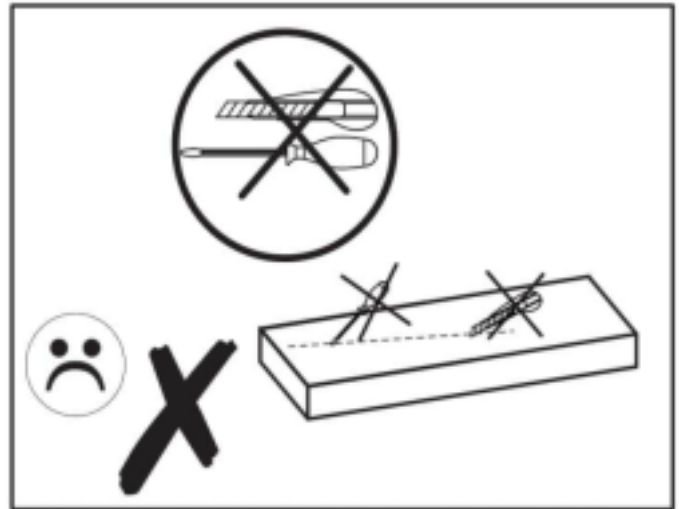
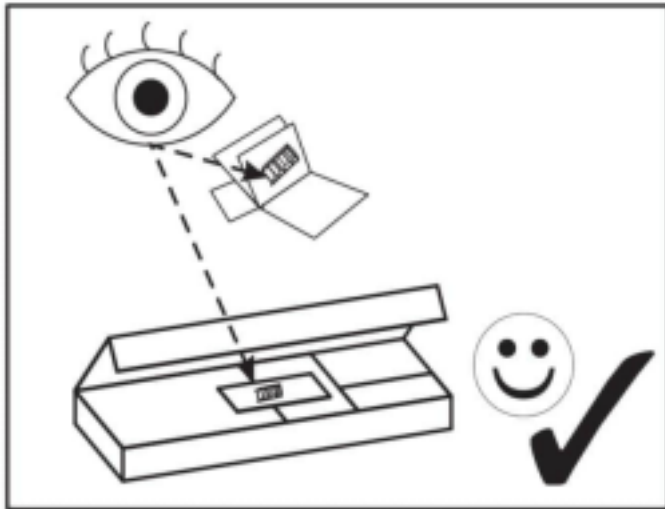


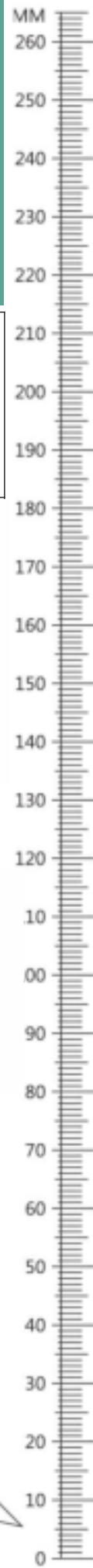
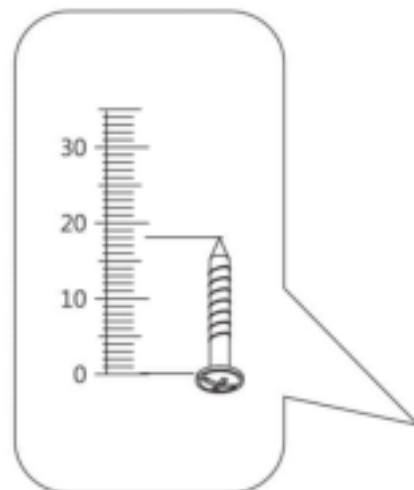
ERGOSENS LUX

установка дверей

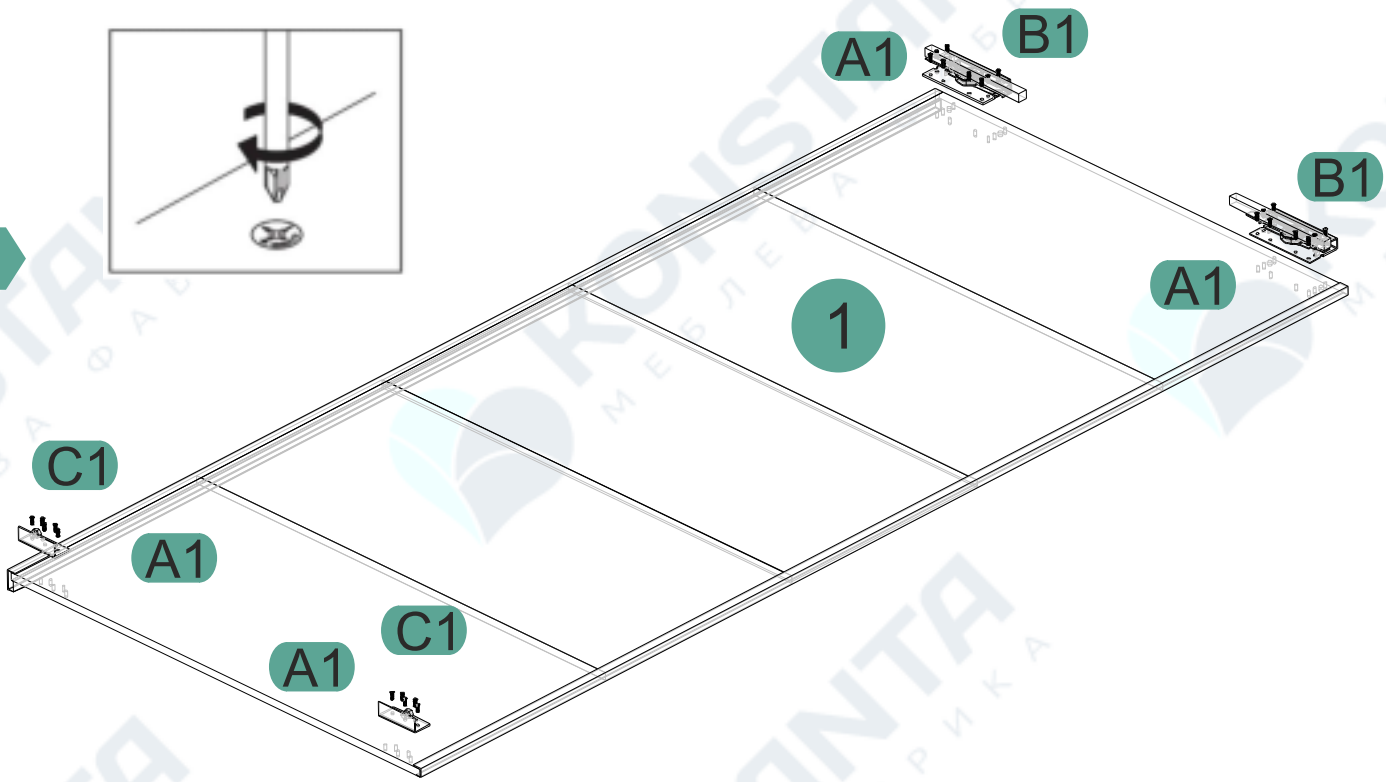
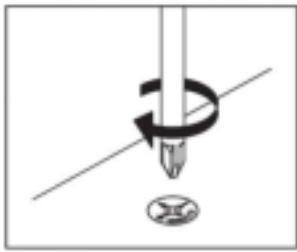




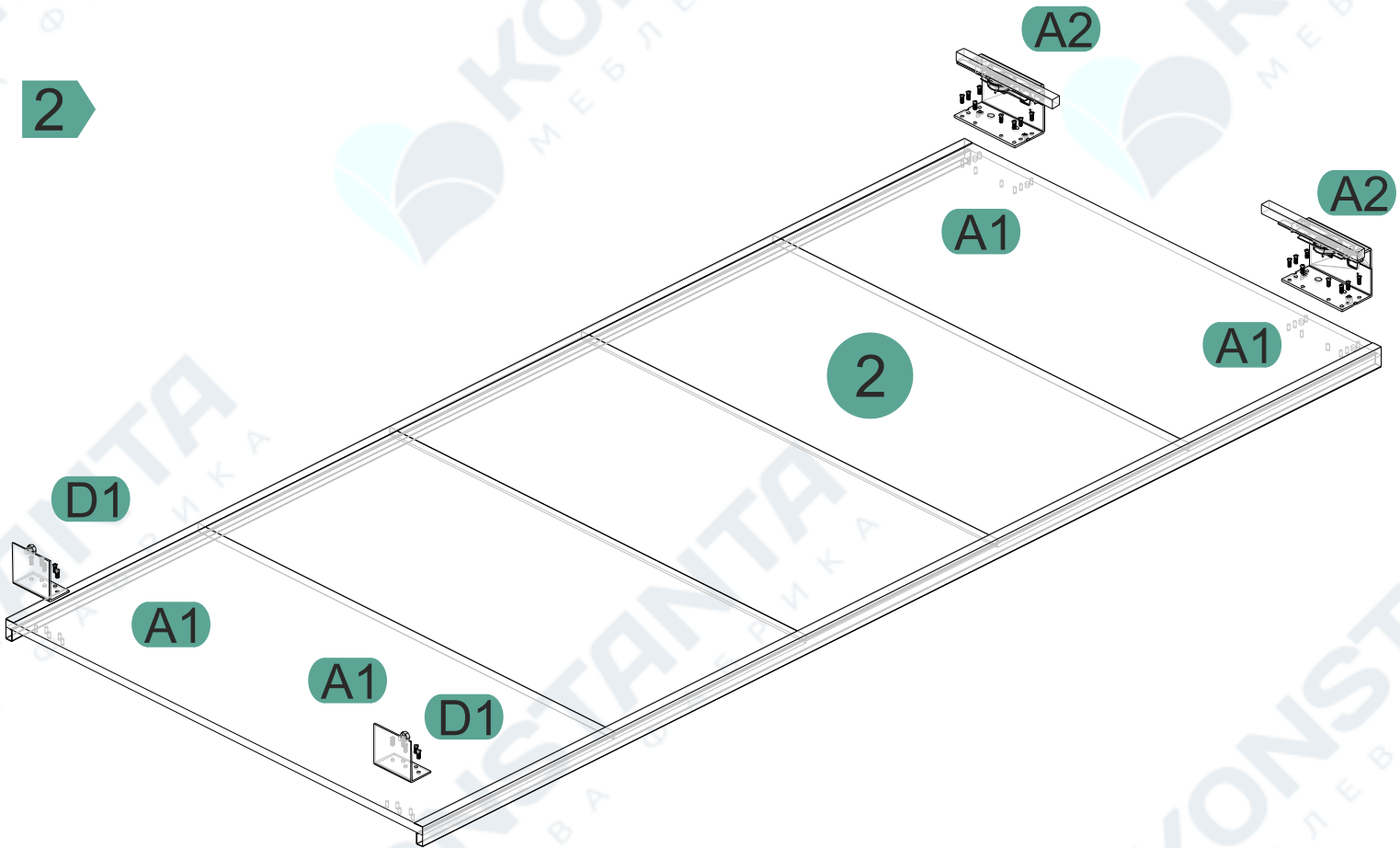
Что понадобится для сборки.



1

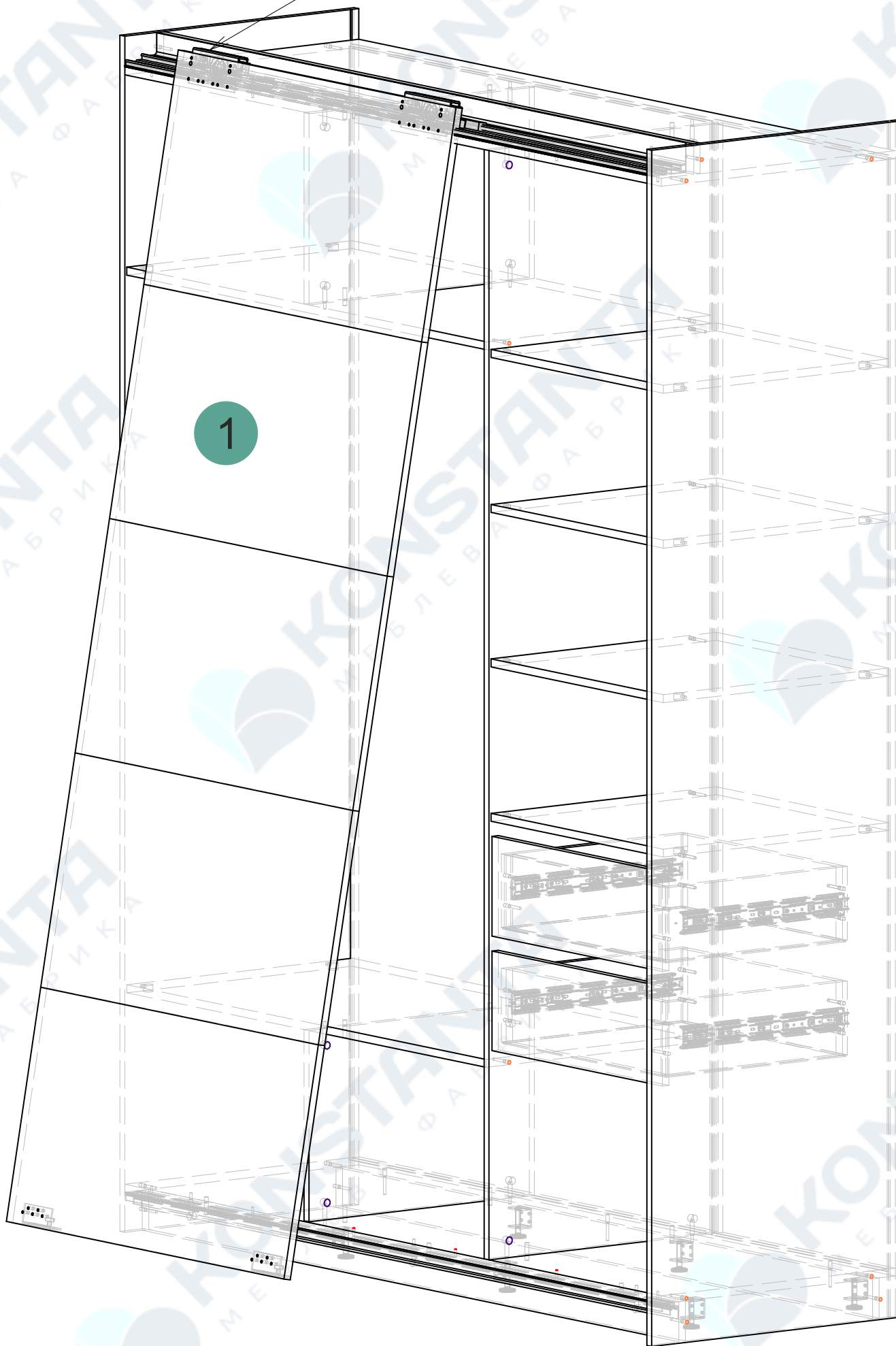


2

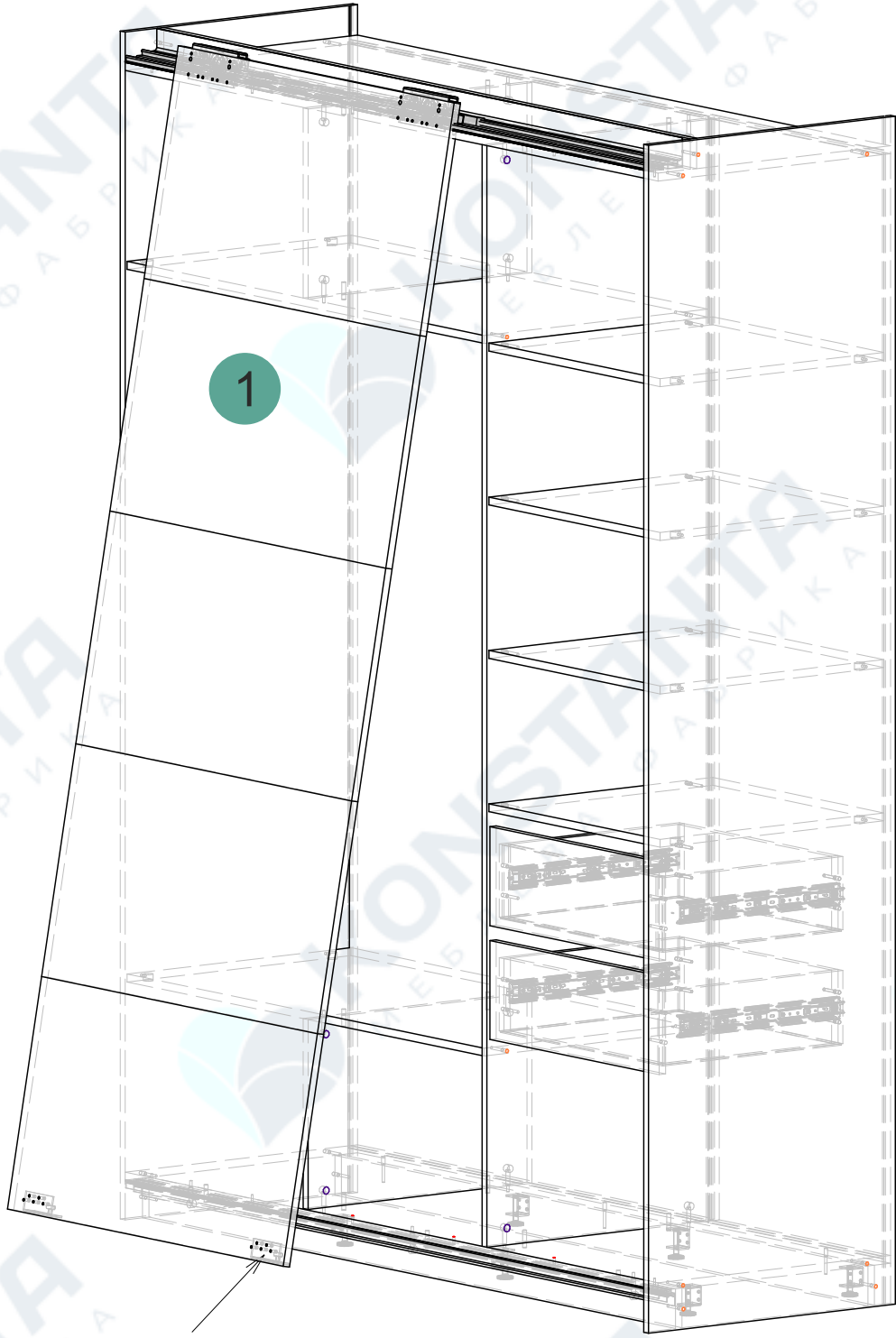


4

Поставить верхние ролики
на переднюю направляющую рельсу



5

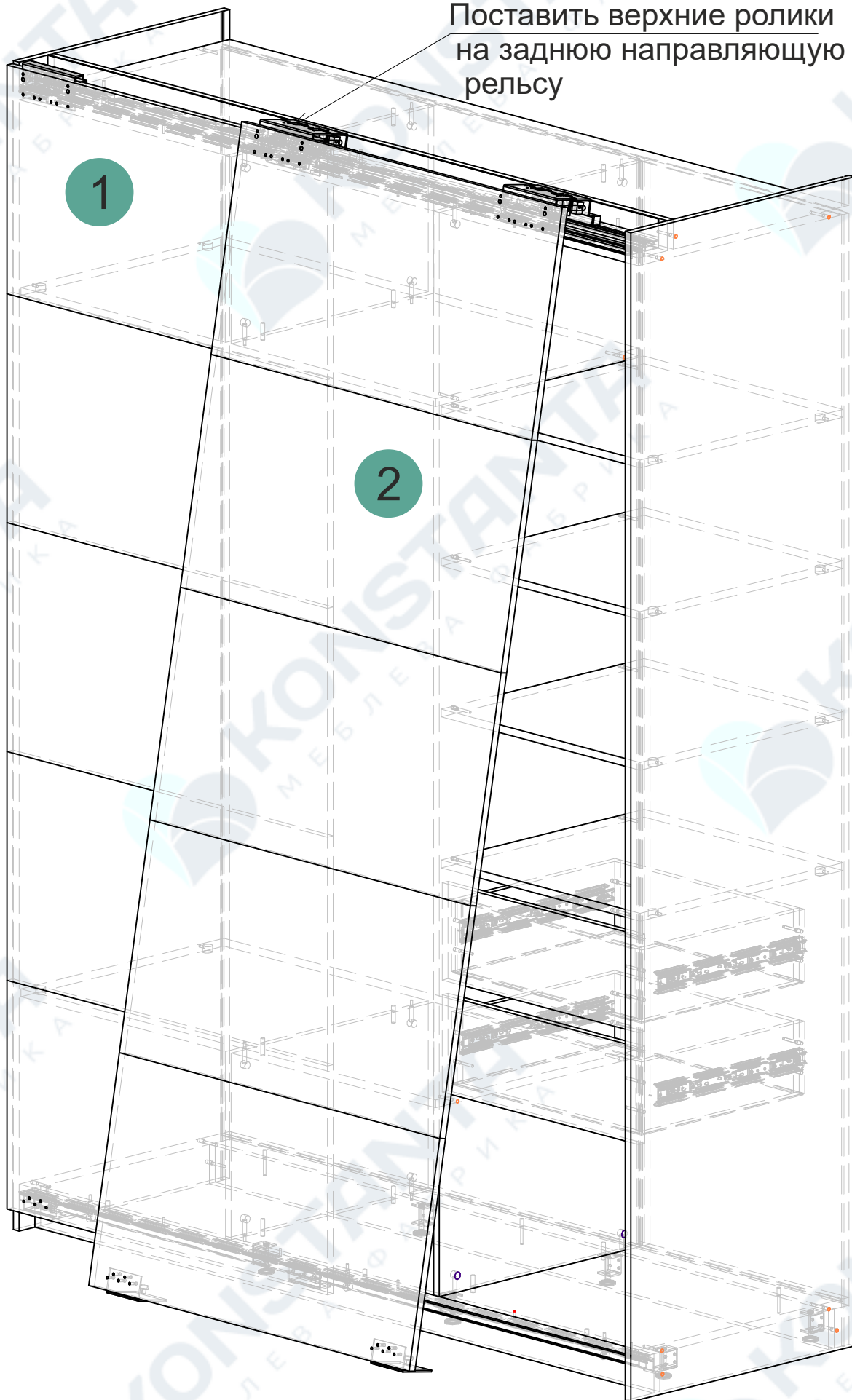


Отжать ролик вниз за рычаг
защелкнуть в переднюю направляющую

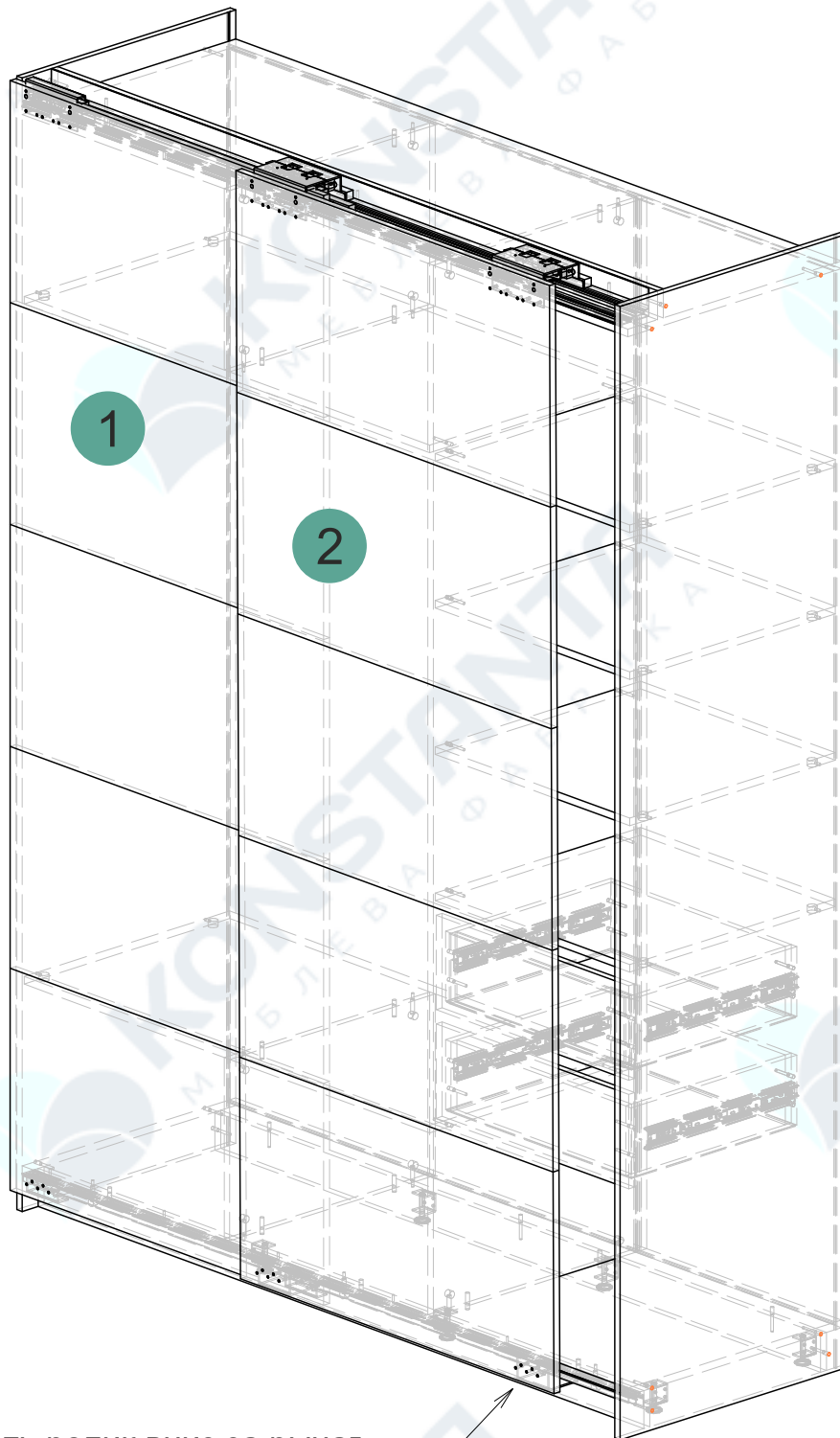


6

Поставить верхние ролики
на заднюю направляющую
рельсу



7



Отжать ролик вниз за рычаг
защелкнуть в заднюю направляющую



